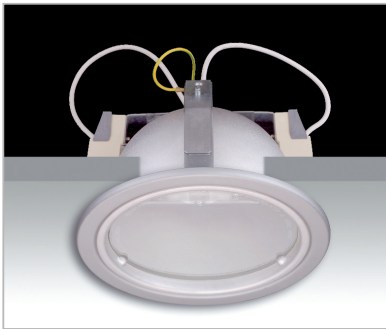


**PRO - HIT\_DE (difusor transparente)**



Luminaria empotrable para uso de una lámpara de descarga HIT-DE, con potencia de hasta 150W.

- Bisel realizado en estampación de acero.
- Provisto de acabado mediante recubrimiento de pintura en polvo o baño, según color.
- Equipada con difusor circular, realizado en cristal Pyrex transparente.
- Reflector realizado en aluminio arenado, acabado mate.
- Taladro de empotramiento redondo (Ø 160 mm).
- La instalación de la luminaria se realiza mediante paletas deslizantes, ajustadas mediante tornillo, que se adaptan en función del espesor del falso techo.
- Profundidad de empotramiento de 125mm.
- Grupo de alimentación incluido o no. En la versión con equipo incluido, éste está disponible en versión electromagnética o electrónica.
- Las características técnicas responden a la normativa EN 60598-1.
- IP20
- Clase F
- Clase de aislamiento I
- No es necesario el uso de herramientas para realizar tareas de mantenimiento.

Marcado



230 V 50 Hz



IP 20



Referencias

4058-00	4059-00
4058-99	4059-99
4058-09	4059-09

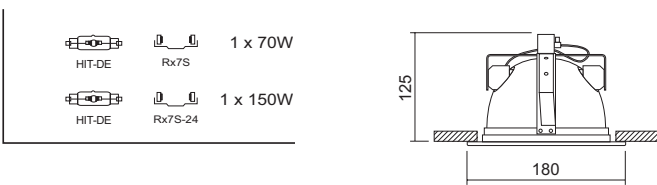
**General Aspectos constructivos**

Instalación	Empotrable: Inserción de la luminaria en el orificio - Ø 160 mm. Anclaje mediante paletas deslizantes, ajustadas mediante tornillo, que se adaptan en función del espesor del falso techo.	Montaje	Empotrable en el techo
		Dimensiones	Ø 180 mm H = 125 mm
		Color	Blanco (B), Aluminio (Z).
Equipo	Tensión de red: - alimentador electromagnético. - alimentador electrónico.	Materiales de fabricación	Bisel: estampación de acero Reflector: aluminio Difusor: cristal Pyrex transparente

**Eléctrica Óptica**

Disponibilidad equipo	Incluido o no.	Orientación	Fija.
Montaje equipo	Remoto.	Simetría de la distribución luminosa	Simétrica.
Descripción equipo	Electromagnético / Electrónico.	Descripción de las lámparas	HIT-DE 70W, 150W
Voltaje (V)	230 V 50Hz	Casquillo	Rx7S, Rx7S-24
Clase de aislamiento	Clase I		

**Croquis Detalle referencias**



**PRO HIT-DE 70W**

LAMP	COLOR	EXCL	Kg
4058-00	-	-	0,74
4058-99	-	-	2,24
4058-09	-	ELECTRONIC	1,27

**PRO HIT-DE 150W**

LAMP	COLOR	EXCL	Kg
4059-00	-	-	0,74
4059-99	-	-	3,74
4059-09	-	ELECTRONIC	1,14

- LAMP
- 00 Sin lámpara
  - 30 Con lámpara cálida
  - 40 Con lámpara fría

